

附件 1

滁城各类用地级别范围及面积统计表

表 1-1 综合级别范围及面积统计表

级别	范 围	面积 (km ²)	占比 (%)
I 级	区域一：东至京沪铁路，南至清流路、湖心路、凤礁路，西至西涧路，北至紫薇路。 区域二：东至阳明路，南至敬梓路，西至永乐路，北至龙蟠大道。	12.7366	5.66%
II 级	东至清清河，南至敬梓路、龙兴路，西至定级范围线，北至清清河除 I 级以外封闭区域。	27.3406	12.14%
III 级	东至上海路、紫薇路、金陵路、仁和路，南至定级范围线，西至桑梓路、定级范围线，北至世纪大道除 I、II 级以外封闭区域。	50.4971	22.42%
IV 级	区域一：东至徽州路、湖州路、定级范围线，南至洪武东路，西至阳明路、仁和路、滁州大道、紫薇路、上海路、定级范围线，北至安庆路、铜陵路； 区域二：东至永乐路、全椒路、祈瑞路，南至定级范围线，西至定级范围线，北至三友路、二贤路； 区域三：东至桑梓路，南至定级范围线，西至定级范围线，北至定级范围线。 区域四：东至阳明路，南至定级范围线，西至祈瑞路，北至光辉路。	80.0073	35.52%
V 级	定级范围内除 I、II、III、IV 级以外的区域均为 V 级。	54.6384	24.26%
合计	—	225.22	100%

表 1-2 商业服务业用地级别范围及面积统计表

级别	范 围	面积 (km ²)	占比 (%)
I 级	区域一：东至紫薇路、来安路，南至湖心路，西至西涧路，北至东大街、西大街； 区域二：东至南谯路，南至敬梓路，西至中都大道，北至龙蟠大道。	8.7034	3.86%
II 级	东至银山路、清清河、创新路、紫薇路、凤阳路、金陵路，南至龙兴路，西至丰乐大道、西涧路、定级范围线，北至来河路除 I 级以外封闭区域。	30.2888	13.45%
III 级	东至钟山路、苏州路、滁州大道、定级范围线，南至龙兴路、京沪高速铁路，西至西涧路、定级范围线，北至安郢路、世纪大道、淮河路、长江路除 I、II 级以外封闭区域。	45.8015	20.34%
IV 级	区域一：东至杭州路、苏州路，南至九梓大道，西至南京路、钟山路、定级范围线，北至铜陵路、世纪大道； 区域二：东至滨湖东路，南至洪武东路，西至阳明路、仁和路、滁州大道，北至龙兴路； 区域三：东至西涧路、永乐路、阳明路，南至定级范围线，西至定级范围线，北至览山路、龙兴路； 区域四：东至苏滁大道，南至清流路，西至徽州路，北至南通路。	59.2205	26.29%
V 级	定级范围内除 I、II、III、IV 以外的区域均为 V 级。	81.2058	36.06%
合计	—	225.22	100%

表 1-3 居住用地级别范围及面积统计表

级别	范 围	面积 (km ²)	占比 (%)
I 级	区域一：东至紫薇路、来安路、南谯路，南至学院路、湖心路、会峰路，西至丰乐大道、西涧路，北至育新西路； 区域二：东至仁和路，南至敬梓路，西至全椒路，北至同乐路。	14.1864	6.30%
II 级	东至南京路、阳明路、金陵路，南至龙兴路北辅道，西至西涧路、丰乐大道、定级范围线，北至环翠路、扬子路除 I 级以外封闭区域。	28.4605	12.64%
III 级	东至钟山路、徽州路、会峰路、紫薇路、虹桥路、滁州大道，南至滁阳路、光辉路、定级范围线，西至桑梓路、定级范围线，北至世纪大道、淮南路、长江路除 I、II 级以外封闭区域。	53.8641	23.92%
IV 级	区域一：东至苏滁大道、滁州大道、滨湖东路，南至洪武东路，西至阳明路、滁州大道、紫薇路、钟山路、定级范围线，北至安郢路、世纪大道； 区域二：东至永乐路、全椒路、祈瑞路、丰乐大道，南至定级范围线，西至定级范围线，北至二贤路、规划四路。 区域三：东至桑梓路，南至定级范围线，西至定级范围线，北至定级范围线。 区域四：东至阳明路，南至定级范围线，西至祈瑞路，北至光辉路。	68.6245	30.47%
V 级	除定级范围内 I、II、III、IV 级以外均为 V 级。	60.0845	26.67%
合计	—	225.22	100%

表 1-4 工矿、仓储用地级别范围及面积统计表

级别	范 围	面积 (km ²)	占比 (%)
I 级	东至紫薇路，南至清流路，西至西涧路，北至育新西路。	5.7808	2.57%
II 级	东至杭州路、凤阳路，南至敬梓路，西至西涧路、定级范围线，北至世纪大道、铜陵路除 I 级以外封闭区域。	76.5346	33.98%
III 级	东至杭州路、徽州路、湖州路，南至京沪高速铁路，西至定级范围线，北至铜陵路、汽车城路、世纪大道除 I、II 级以外封闭区域。	78.0099	34.64%
IV 级	除定级范围 I、II、III 级以外区域均为 IV 级。	64.8947	28.81%
合计	—	225.22	100%

表 1-5 公共管理与公共服务、公用设施用地级别范围及面积

统计表

级别	范 围	面积 (km ²)	占比 (%)
I 级	东至滁宁快速通道、紫薇路，南至学院路、蓝天路、永丰路，西至定级范围线，北至滁宁快速通道。	14.8031	6.57%
II 级	东至黄山路、南京路，南至敬梓路，西至定级范围线，北至环翠路、扬子路除 I 级以外封闭区域。	28.1450	12.50%
III 级	东至钟山路、苏州路、紫薇路、仁和路，南至九梓大道、敬梓路、光辉路、三友路、定级范围线，西至桑梓路、定级范围线，北至世纪大道、淮南路、长江路除 I、II 级以外封闭区域。	47.5317	21.10%
IV 级	区域一：东至苏州路、徽州路、马滁扬高速公路，南至明湖大道、洪武东路，西至西涧路、钟山路、苏州路、紫薇路、南谯路、阳明路、定级范围线，北至铜陵路、芜湖路、淮安路； 区域二：东至永乐路、全椒路、南直隶路、丰乐大道，南至定级范围线，西至定级范围线，北至三友路、龙兴路。 区域三：东至桑梓路，南至定级范围线，西至定级范围线，北至定级范围线。 区域四：东至阳明路，南至定级范围线，西至祈瑞路，北至光辉路。	74.7681	33.20%
V 级	定级范围内除 I、II、III、IV 级以外的区域均为 V 级。	59.9721	26.63%
合计	—	225.22	100%

注：各级别范围定级边界落界点不分割自然地块和权属单位，详见土地级别图。

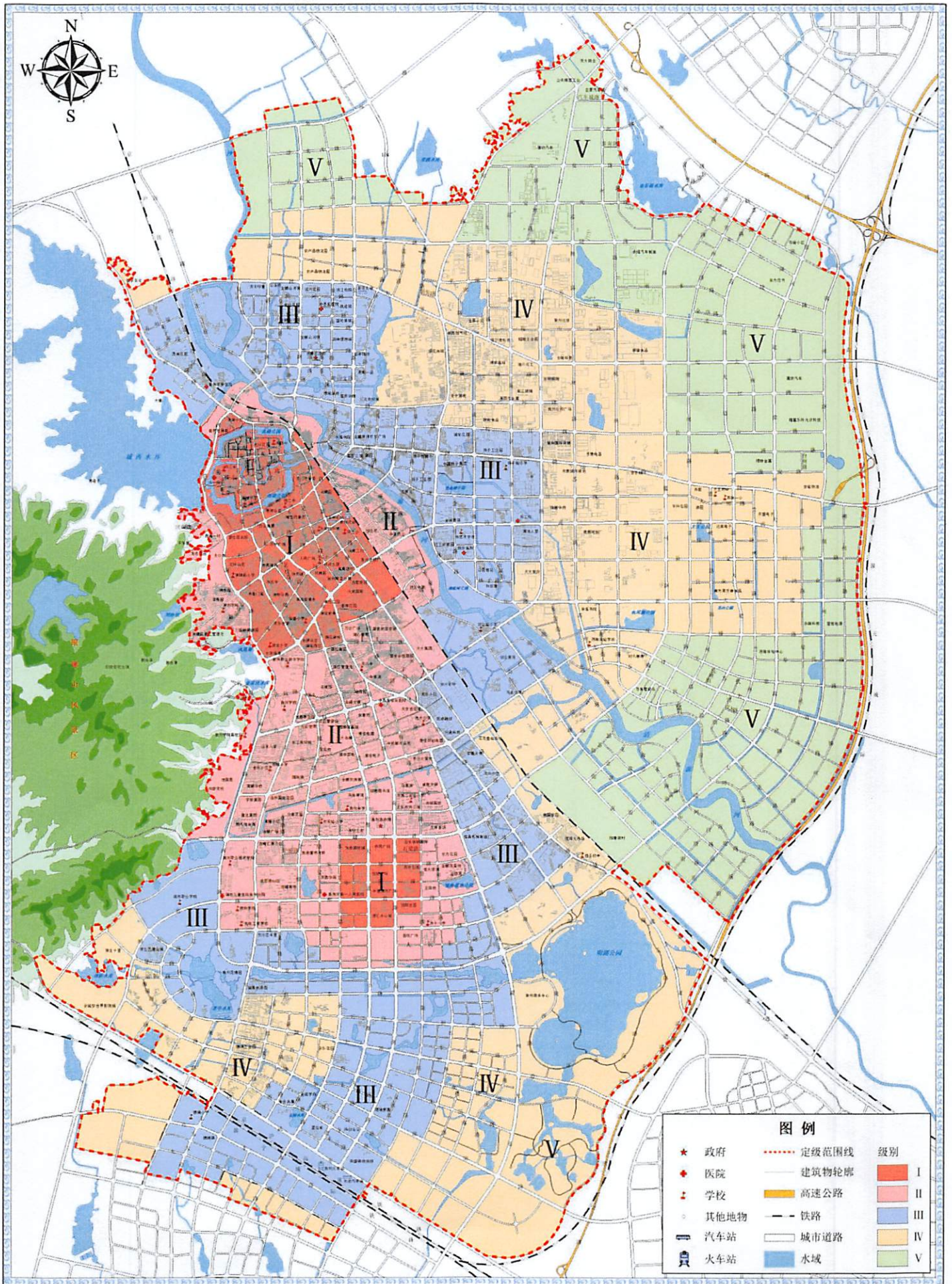
附件 2

滁城基准地价表

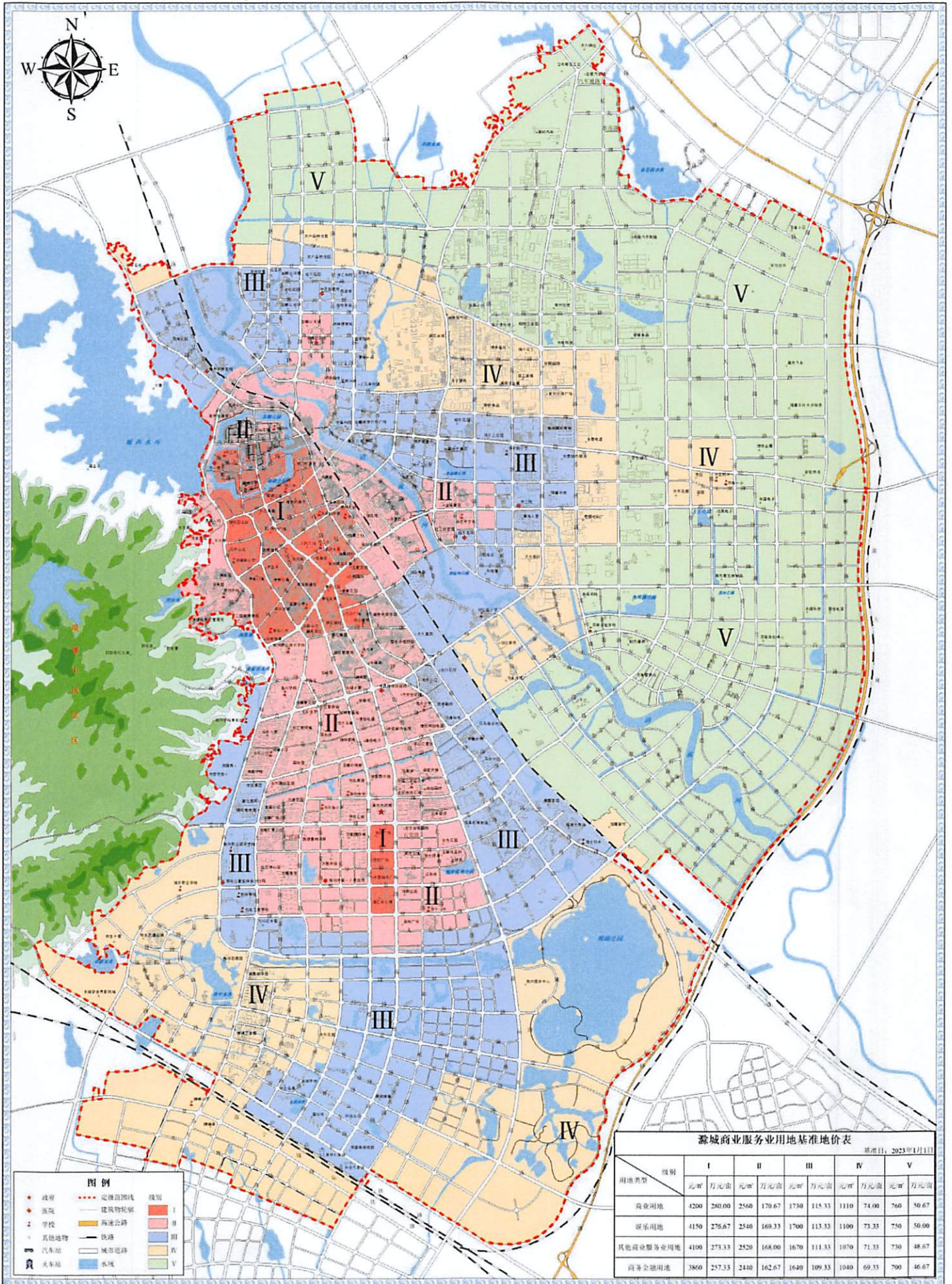
基准日：2023 年 1 月 1 日

用地类型		I 级		II 级		III 级		IV 级		V 级	
商业服务业用地	商业用地	4200	280.00	2560	170.67	1730	115.33	1110	74.00	760	50.67
	娱乐用地	4150	276.67	2540	169.33	1700	113.33	1100	73.33	750	50.00
	其他商业服务业用地	4100	273.33	2520	168.00	1670	111.33	1070	71.33	730	48.67
	商务金融用地	3860	257.33	2440	162.67	1640	109.33	1040	69.33	700	46.67
居住用地		3000	200.00	2300	153.33	1820	121.33	1170	78.00	840	56.00
工矿用地、仓储用地		360	24.00	300	20.00	240	16.00	204	13.60	/	/
公共管理与公共服务用地	机关团体用地	1330	88.67	1030	68.67	730	48.67	580	38.67	480	32.00
	文化、体育用地	1130	75.33	870	58.00	640	42.67	530	35.33	470	31.33
	科研、教育用地	980	65.33	810	54.00	610	40.67	500	33.33	460	30.67
	医疗卫生用地	910	60.67	780	52.00	600	40.00	460	30.67	430	28.67
	社会福利用地	890	59.33	760	50.67	580	38.67	450	30.00	420	28.00
公用设施用地		870	58.00	720	48.00	560	37.33	440	29.33	410	27.33

滁城综合级别图



滁城商业服务业用地级别及基准地价图

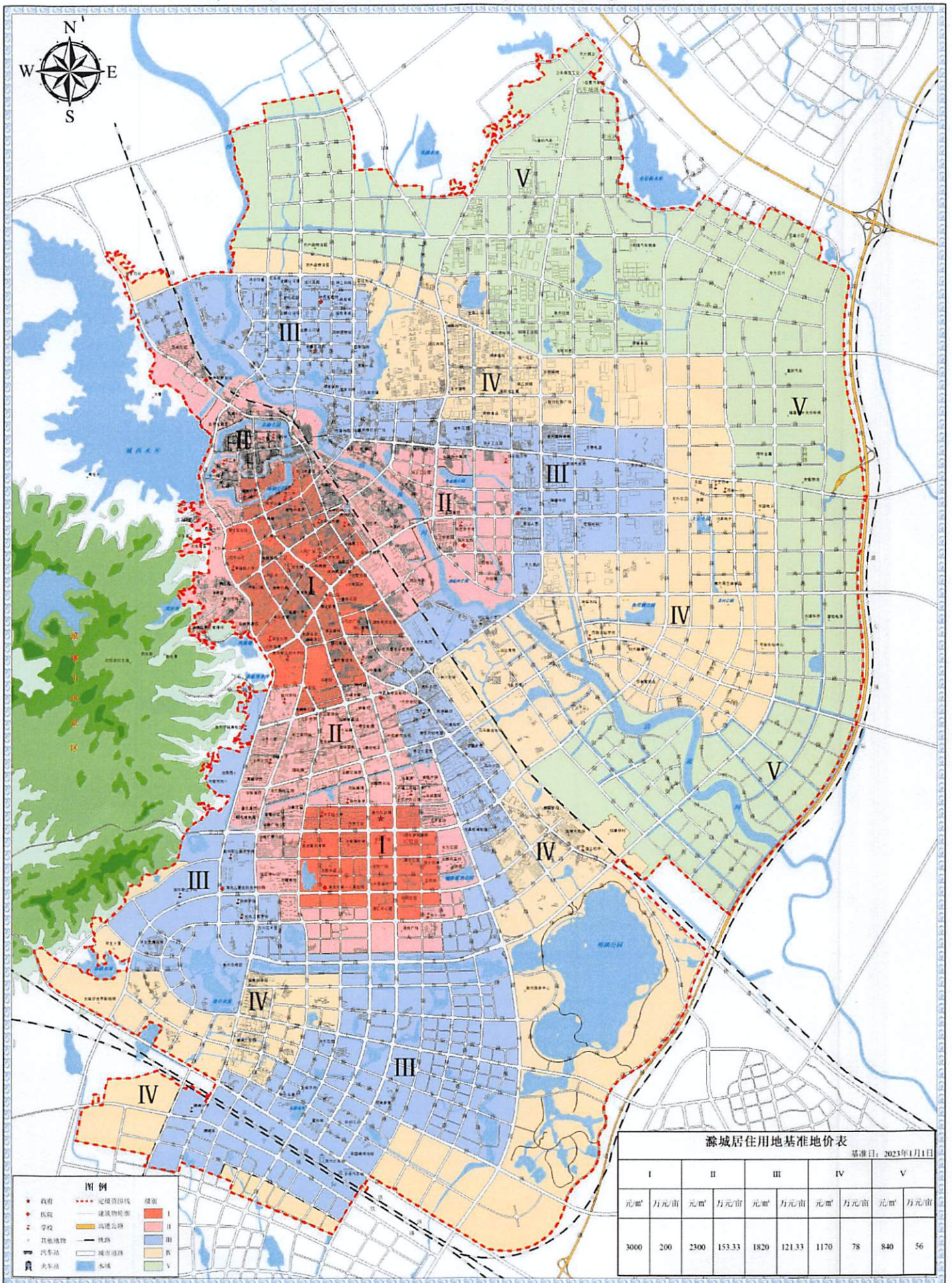


滁城商业服务业用地基准地价表
基准日：2023年1月1日

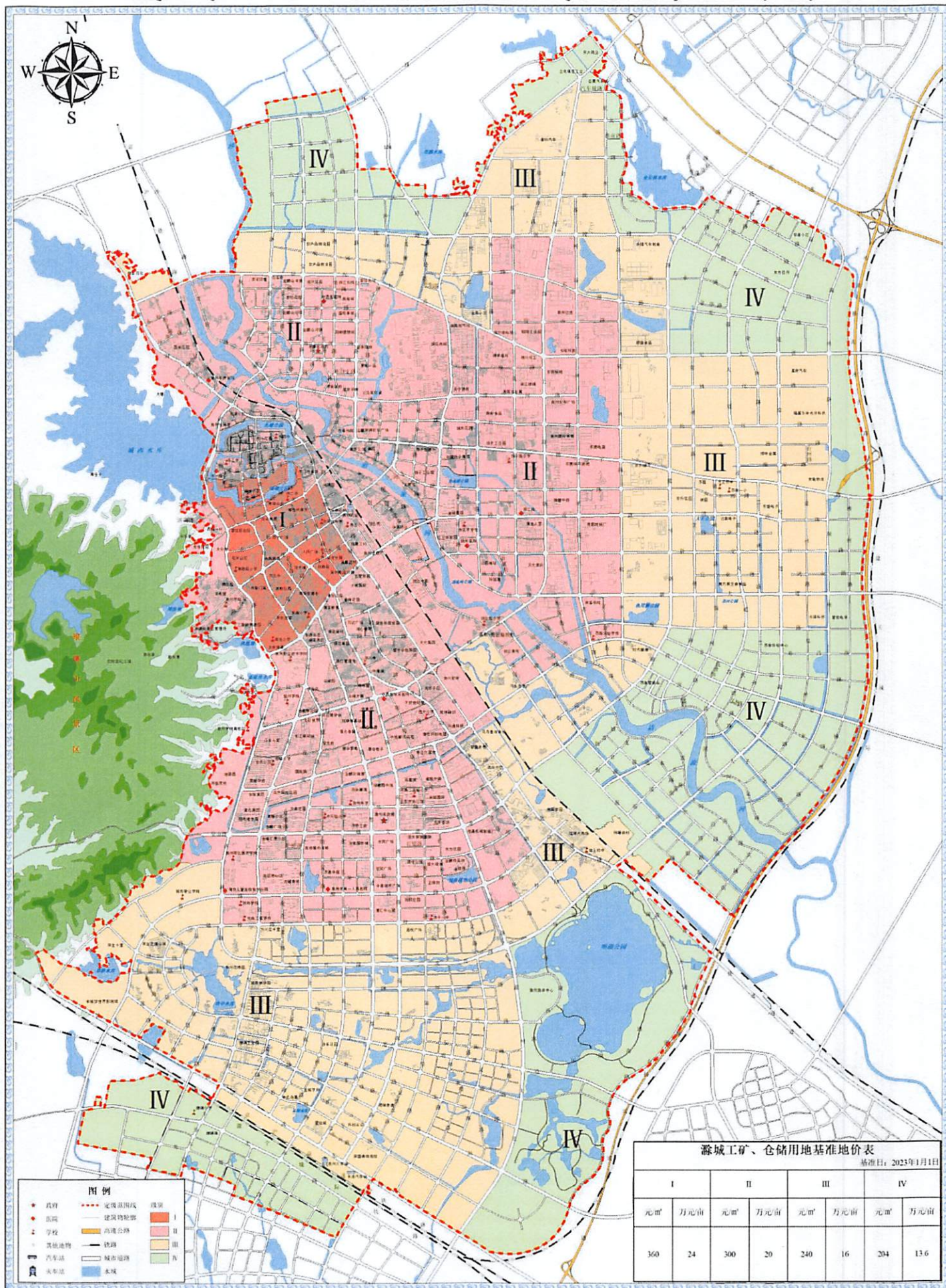
用地类型	I		II		III		IV		V	
	元/亩	万元/亩	元/亩	万元/亩	元/亩	万元/亩	元/亩	万元/亩	元/亩	万元/亩
商业用地	4200	280.00	2560	170.67	1730	115.33	1110	74.00	760	50.67
服务业用地	4150	276.67	2540	169.33	1700	113.33	1100	73.33	750	50.00
其他商业服务业用地	4100	273.33	2520	168.00	1670	111.33	1070	71.33	730	48.67
同等条件用途	3860	257.33	2410	162.67	1640	109.33	1040	69.33	700	46.67

- 图例**
- 政府
 - 医院
 - 学校
 - 其他地物
 - 汽车站
 - 火车站
 - 定级范围线
 - 建筑物轮廓
 - 高速公路
 - 铁路
 - 城市道路
 - 水域
 - 级别 I
 - 级别 II
 - 级别 III
 - 级别 IV
 - 级别 V

滁城居住用地级别及基准地价图



滁城工矿、仓储用地级别及基准地价图

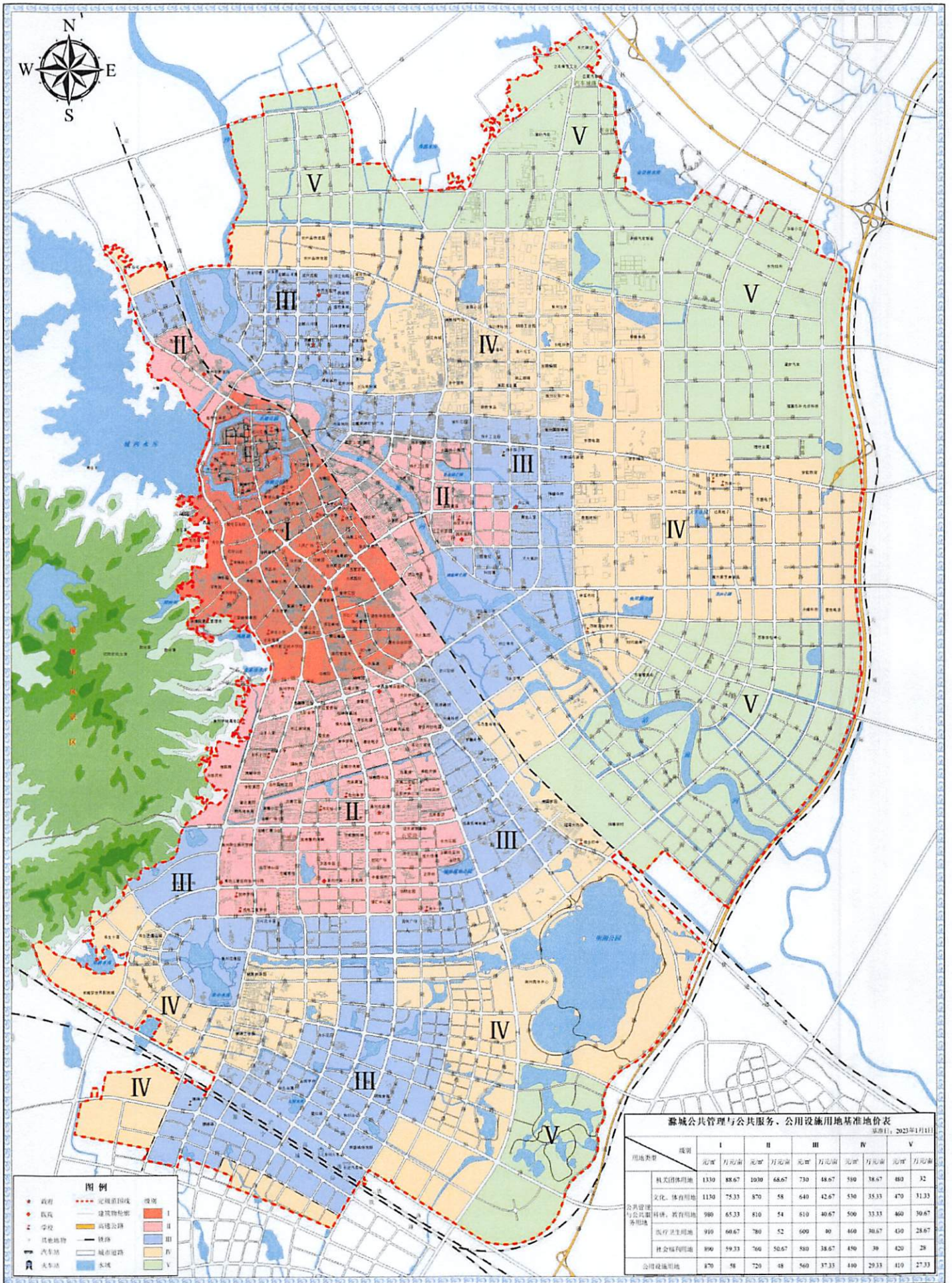


滁城工矿、仓储用地基准地价表
基准日：2023年1月1日

I		II		III		IV	
元/m ²	万元/亩	元/m ²	万元/亩	元/m ²	万元/亩	元/m ²	万元/亩
360	24	300	20	240	16	204	13.6

- 图例**
- ★ 政府
 - 医院
 - ⊙ 学校
 - ⊙ 其他地物
 - ⊙ 汽车站
 - ⊙ 火车站
 - 定购范围线
 - 建筑轮廓线
 - 高速公路
 - 铁路
 - 城市道路
 - 水域
 - I
 - II
 - III
 - IV

滁城公共管理与公共服务、公用设施用地级别及基准地价图



滁城公共管理与公共服务、公用设施用地基准地价表
 发布日期：2023年1月1日

用地类型	级别	I		II		III		IV		V	
		元/亩	万元/亩	元/亩	万元/亩	元/亩	万元/亩	元/亩	万元/亩	元/亩	万元/亩
公共管理与公共服务用地	机关团体用地	1330	88.67	1030	68.67	730	48.67	530	35.33	480	32
	文化、体育用地	1130	75.33	870	58	640	42.67	510	33.33	470	31.33
	科教、教育用地	980	65.33	810	54	610	40.67	500	33.33	460	30.67
公用设施用地	医疗卫生用地	910	60.67	780	52	600	40	460	30.67	430	28.67
	社会福利用地	890	59.33	760	50.67	580	38.67	450	30	420	28
公用设施用地		870	58	720	48	560	37.33	440	29.33	410	27.33

- 图例**
- 政府
 - 医院
 - 学校
 - 其他地物
 - 汽车站
 - 火车站
 - 规划边界线
 - 建筑物轮廓
 - 高速公路
 - 铁路
 - 城市道路
 - 水域
 - I
 - II
 - III
 - IV
 - V

2000 国家大地坐标系
高斯-克吕格投影

0 250 500 1,000 1,500 2,000
米

滁州市自然资源和规划局 编制
安徽中安房地产评估咨询有限公司
二〇二四年一月