

# 既有住宅增设电梯批前公示

## 公示说明

### 一、项目概况

施大宇等十户业主申报位于滁州市琅琊区西涧北路2699号，铜乐园小区13幢三单元增设电梯及连廊工程，按照相关法律规定，现对增设电梯规划方案进行批前公示，并征求相关利害关系人意见，如相关利害关系人有异议，可按照下列提供的联系方式进行反馈，或至滁州市自然资源和规划局政策法规科申请公开听证。

### 二、公示时间

2023年6月2日—2023年6月12日

### 三、公示地点

- 1、项目建设现场对外醒目位置
- 2、网站<http://zrzyghj.chuzhou.gov.cn/>

### 四、联系方式

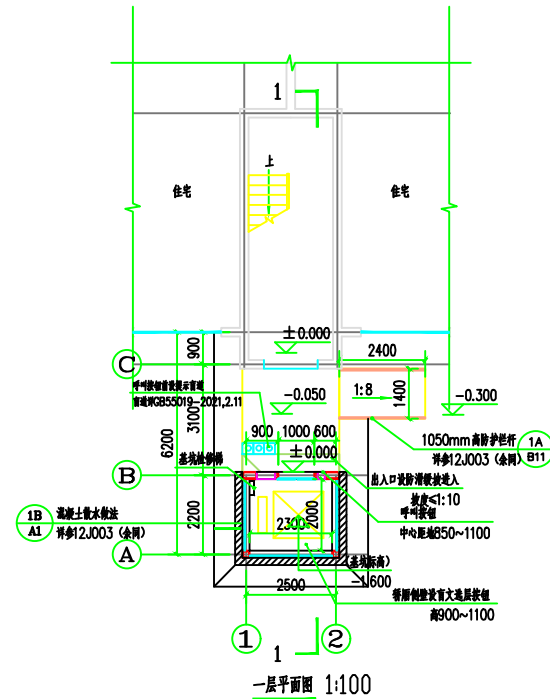
- 1、联系单位：滁州市自然资源和规划局琅琊国土规划技术服务中心 政策法规科；
- 2、意见邮箱：lyqghj@163.com
- 3、邮寄地址：滁州市中都大道628号 邮编：239000
- 4、联系电话：3162063 3067275 联系人：孙明达 李元浩

### 五、有效意见反馈期

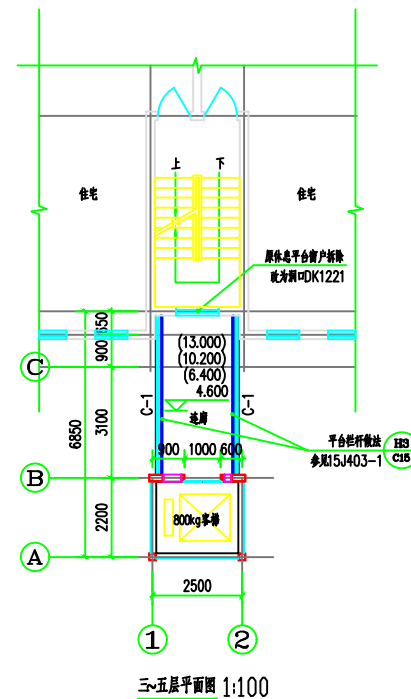
2023年6月2日—2023年6月12日

邮件反馈意见发送日期不应超过反馈起最后一天，逾期视为无效。

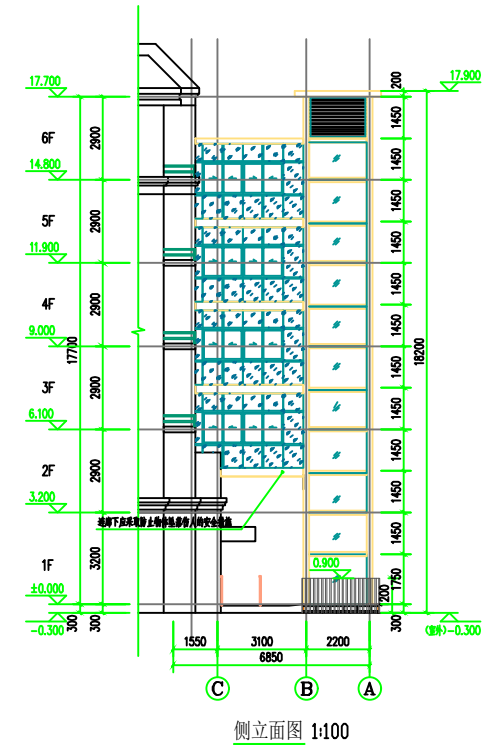
六、有效反馈意见：注明真实联系人姓名、联系电话、联系地址，如上述意见信息不准确或不完整无法及时进一步校对有关情况视为无效意见，不予采纳。



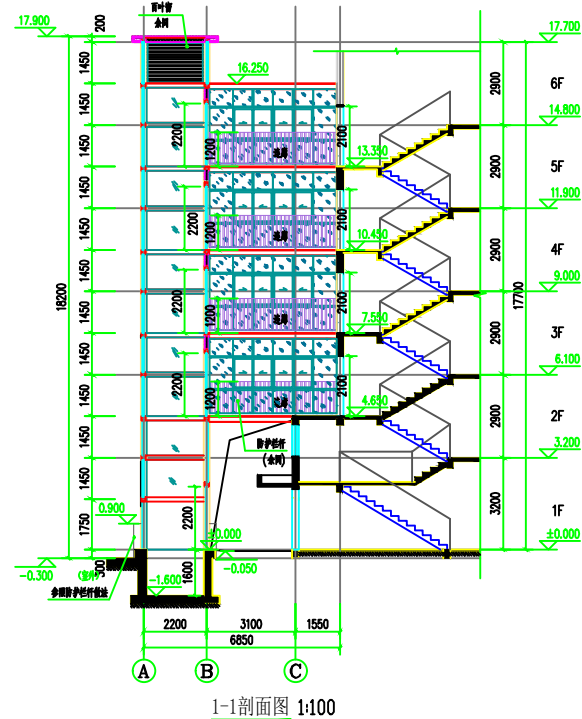
一层平面图



三~五层平面图



立面图

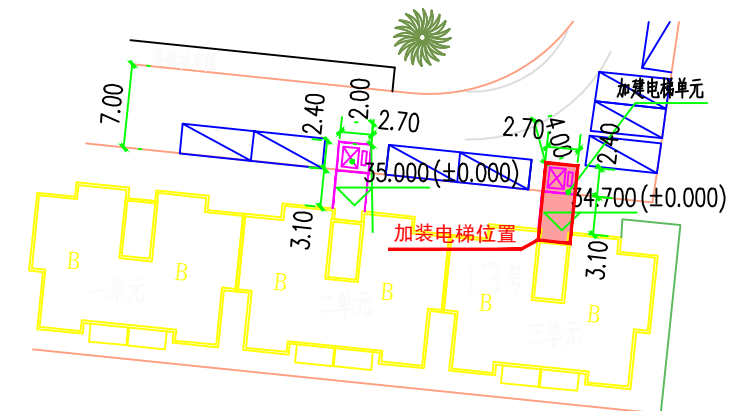


剖面图

铜乐园小区13号楼三单元业主同意加装电梯委托人名单

房号	房屋产权人	身份证号	联系电话	委托人签名 (加收印)
602	施大宇			施大宇
601	郑松			郑松
502	樊小洁			樊小洁
501	石新峰			石新峰
402	徐南友			徐南友
401	许健			许健
302	傅娟娟			傅娟娟
301	陈国辉			陈国辉
202	张成富			张成富
201	姜金伟			姜金伟

业主签字



总平面图