

滁州市建设项目规划批前公示

明湖原著项目规划设计方案调整

为推行政务公开，引导公众参与和监督，根据《中华人民共和国城乡规划法》与《中华人民共和国行政许可法》规定，现对本项目予以批前公示。批前公示旨在征询公众意见，并非最终审批结果。如相关利害人对该规划项目有异议，请在公示期内按照下列提供的联系方式以书面等法定形式进行反馈，或至滁州市自然资源和规划局政策法规科申请听证，公示意见将作为审批决策的参考依据。

一、项目概况

该项目位于安居路与丰成路交叉口东南侧，建设单位为滁州市中丞置地有限公司。项目总用地面积约 56776 平方米，总建筑面积约 153621.84 平方米，本次方案调整内容如下：

- 1、项目 5#—13#楼户内家庭活动室门和墙体调整。
- 2、项目 5#—13#楼屋顶出屋面门（FM 乙）1121 和窗（C1216）位置调整。
- 3、项目所有住宅南卧室窗户开启方式及飘窗护栏位置调整。

二、公示时间

共 7 个工作日（2023 年 12 月 22 日—2024 年 1 月 2 日）

三、公示地点

- 1、建设项目现场对外醒目位置
- 2、滁州市自然资源和规划局网站

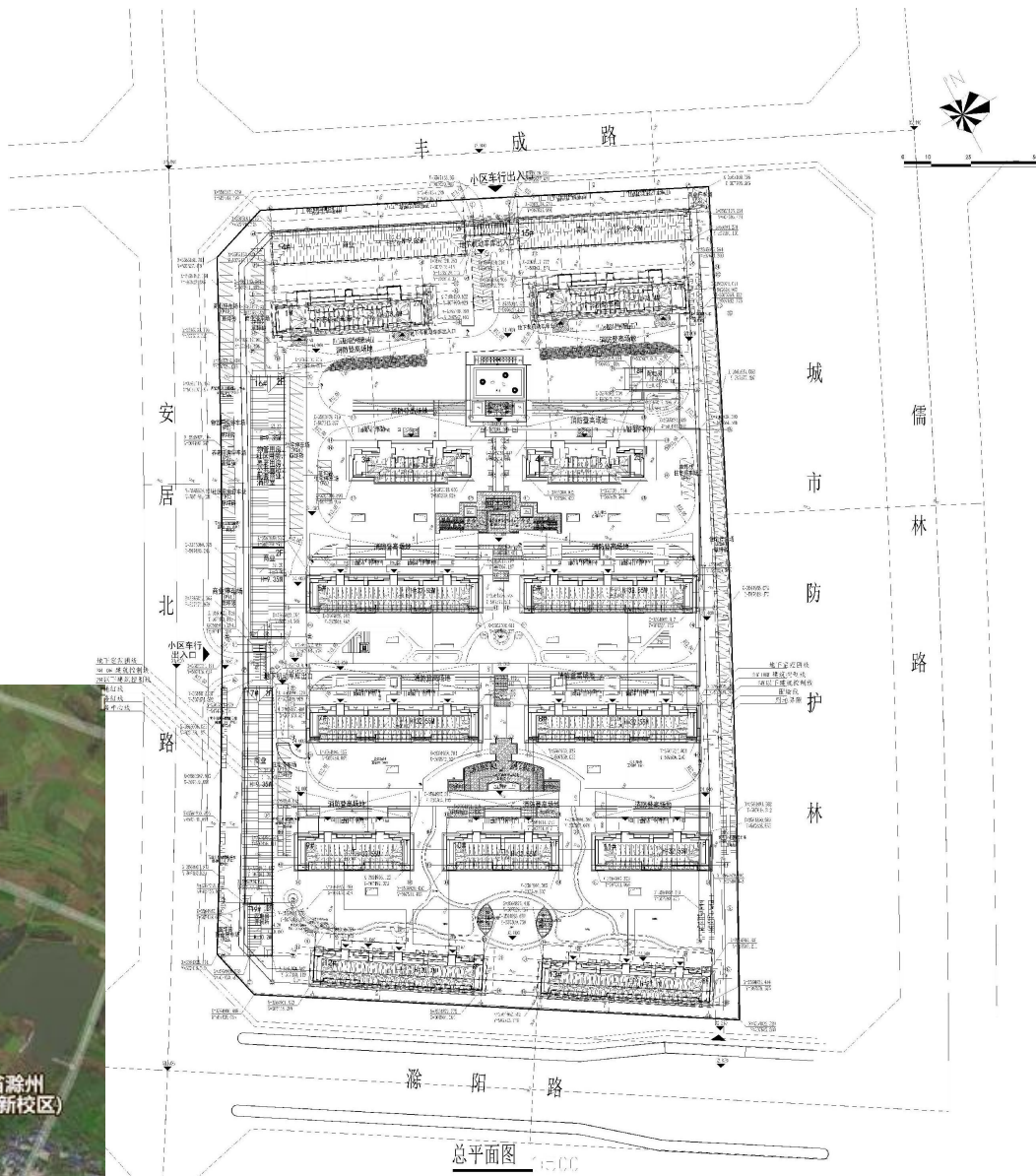
四、联系方式

- 1、滁州市自然资源和规划局
经开区国土规划技术服务中心、政策法规科
- 2、联系电话：2177106 3067275
联系人：王辰 周存婉
邮 箱：kfqghju@163.com

五、项目区位图



六、总平面图

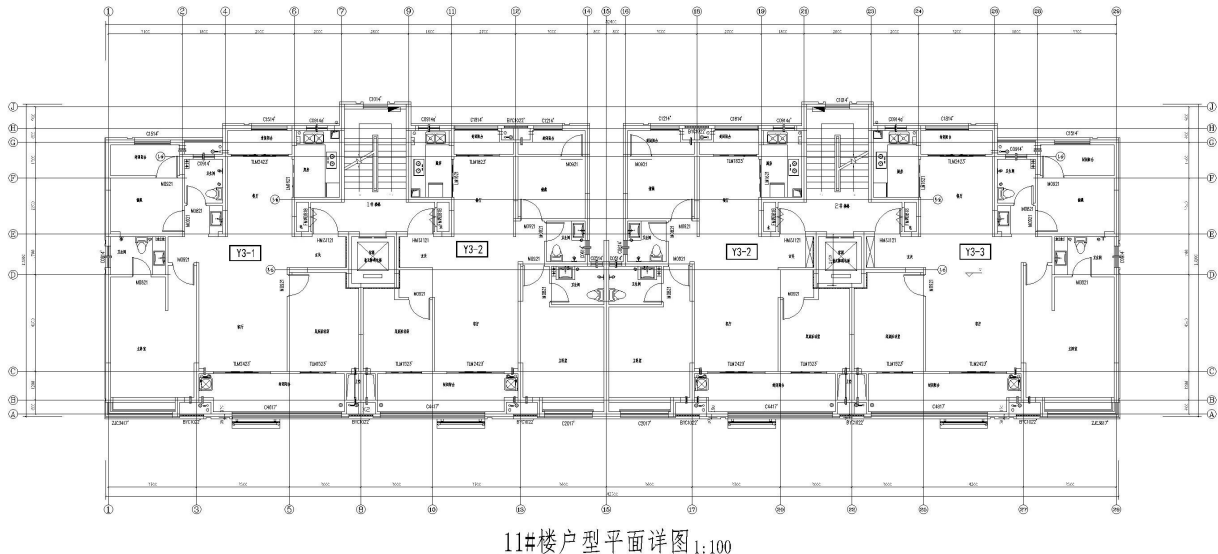
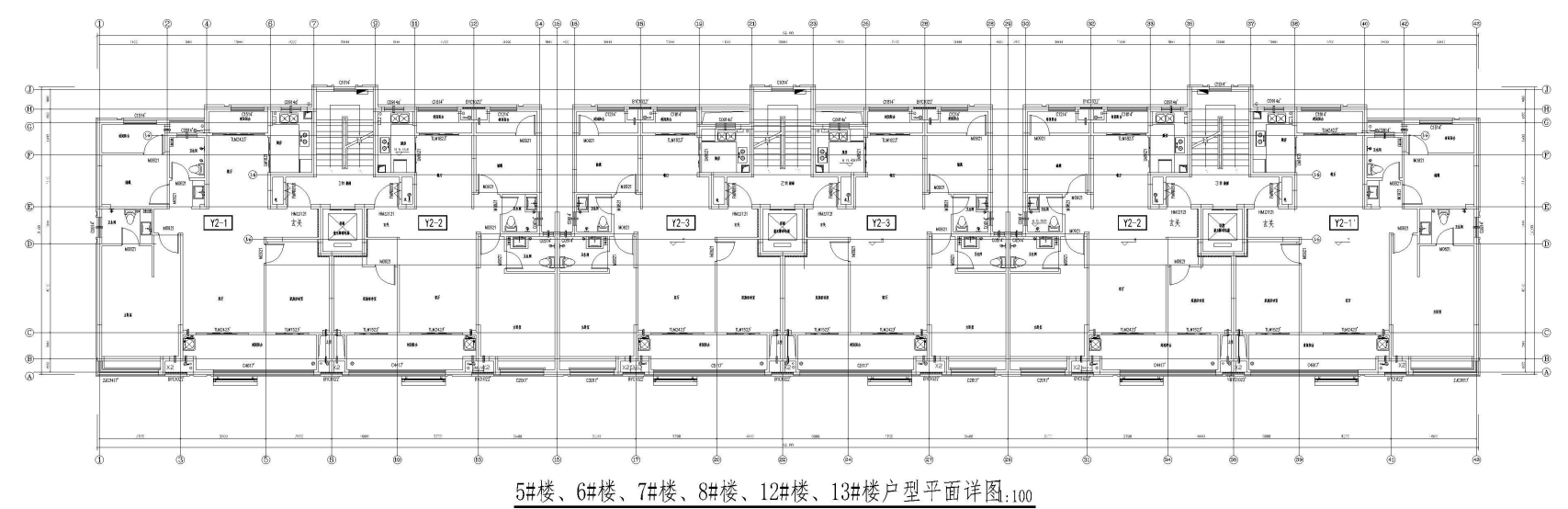


滁州市建设项目规划批前公示

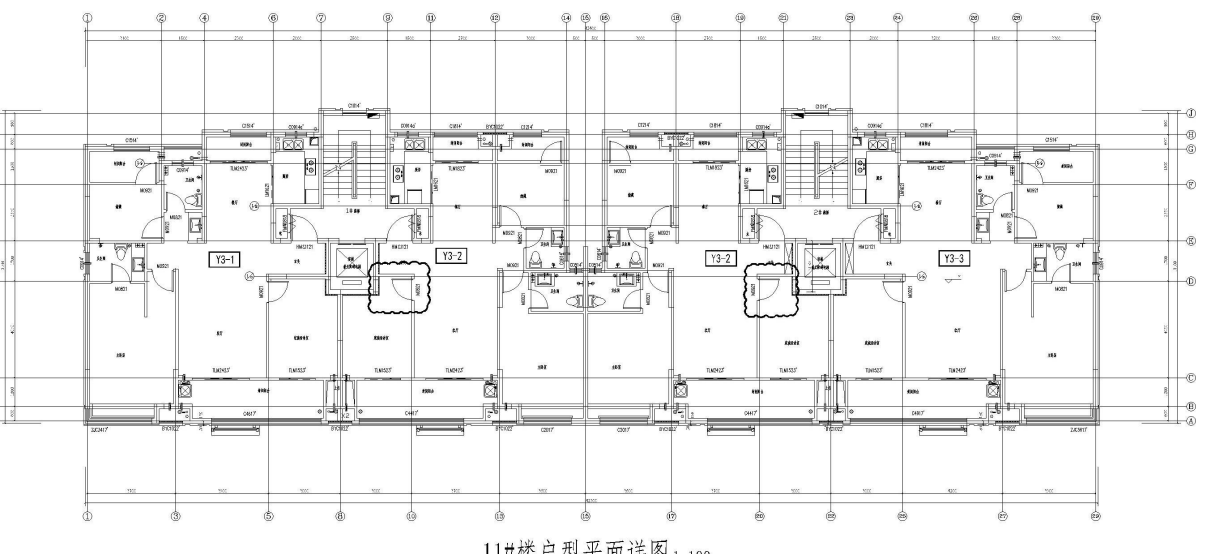
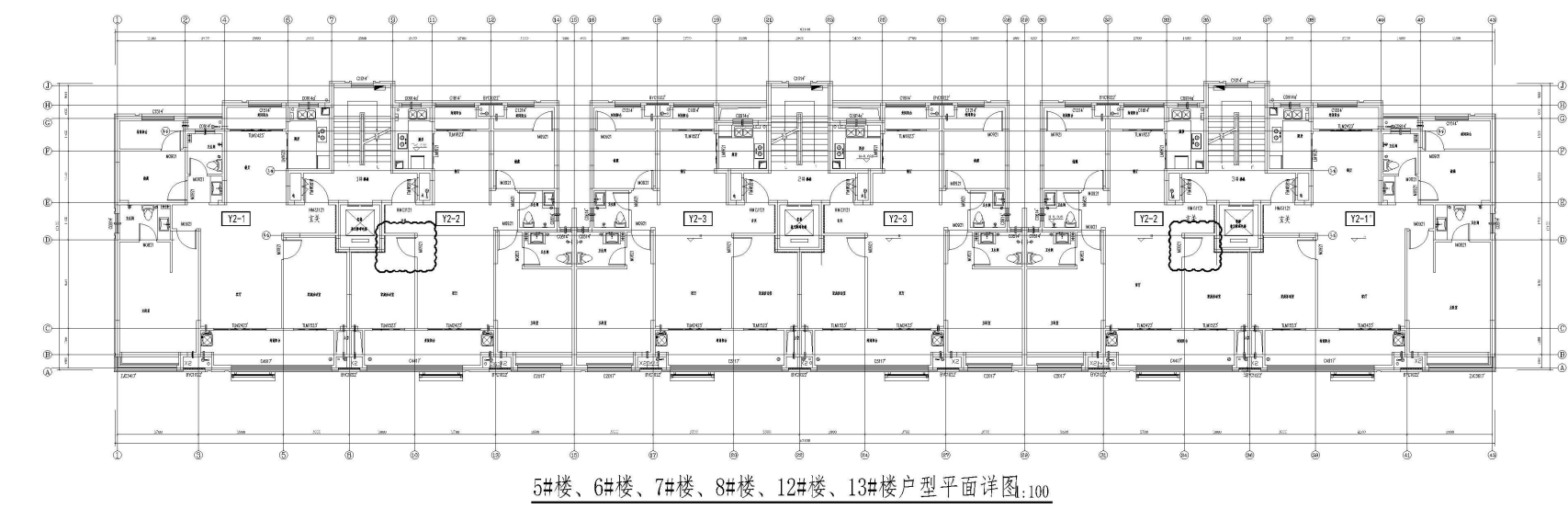
明湖源著项目方案调整

1、项目5#~13#楼户内家庭活动室门和墙体调整

调整前平面图



调整后平面图

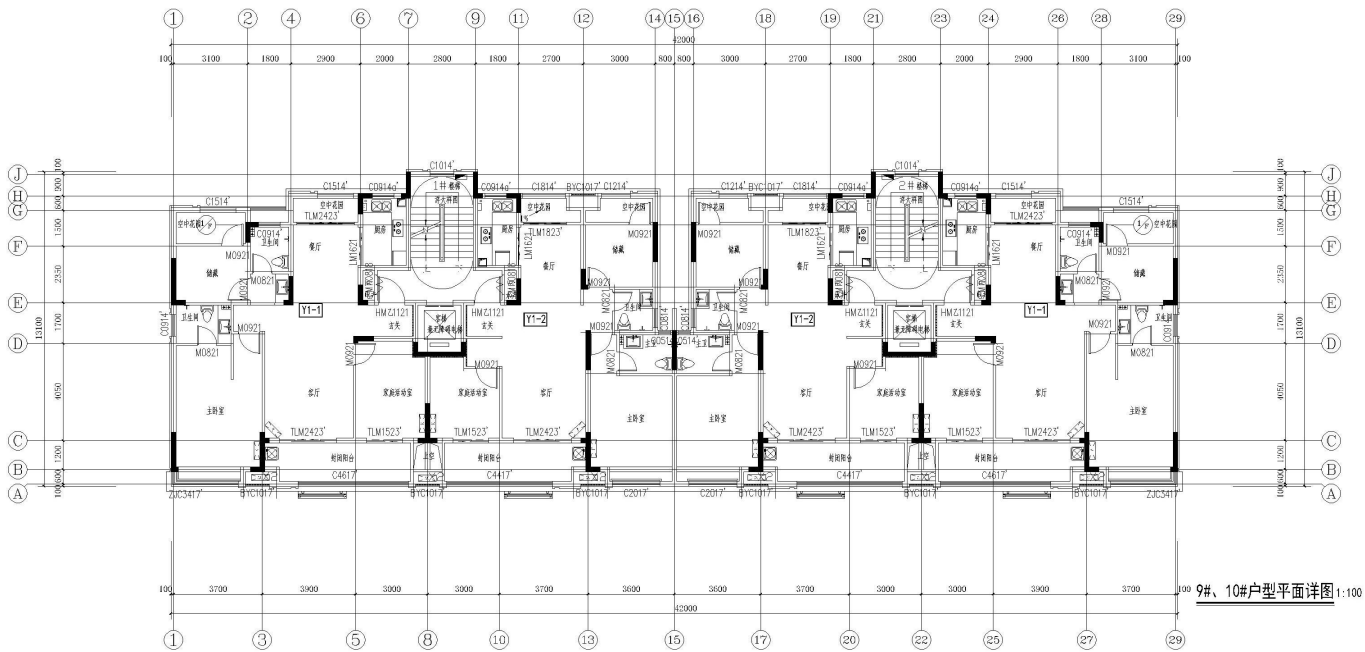


滁州市建设项目规划批前公示

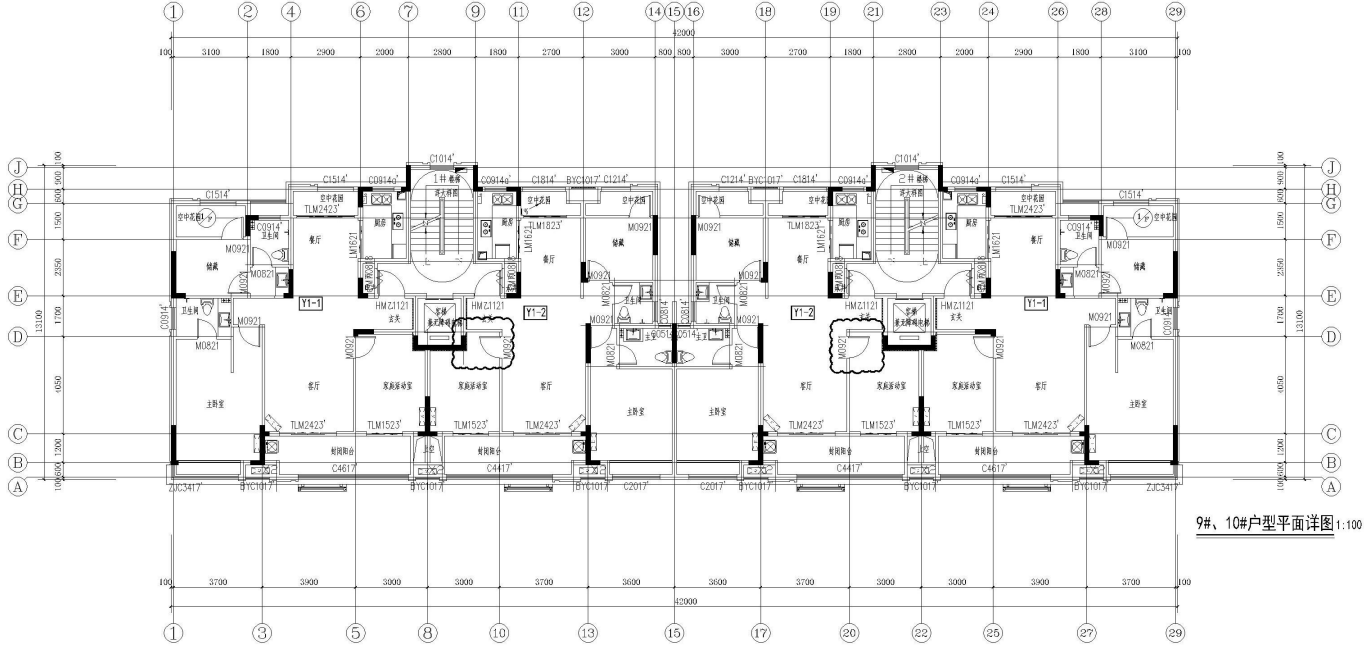
明湖源著项目方案调整

1、项目5#~13#楼户内家庭活动室门和墙体调整。

调整前平面图

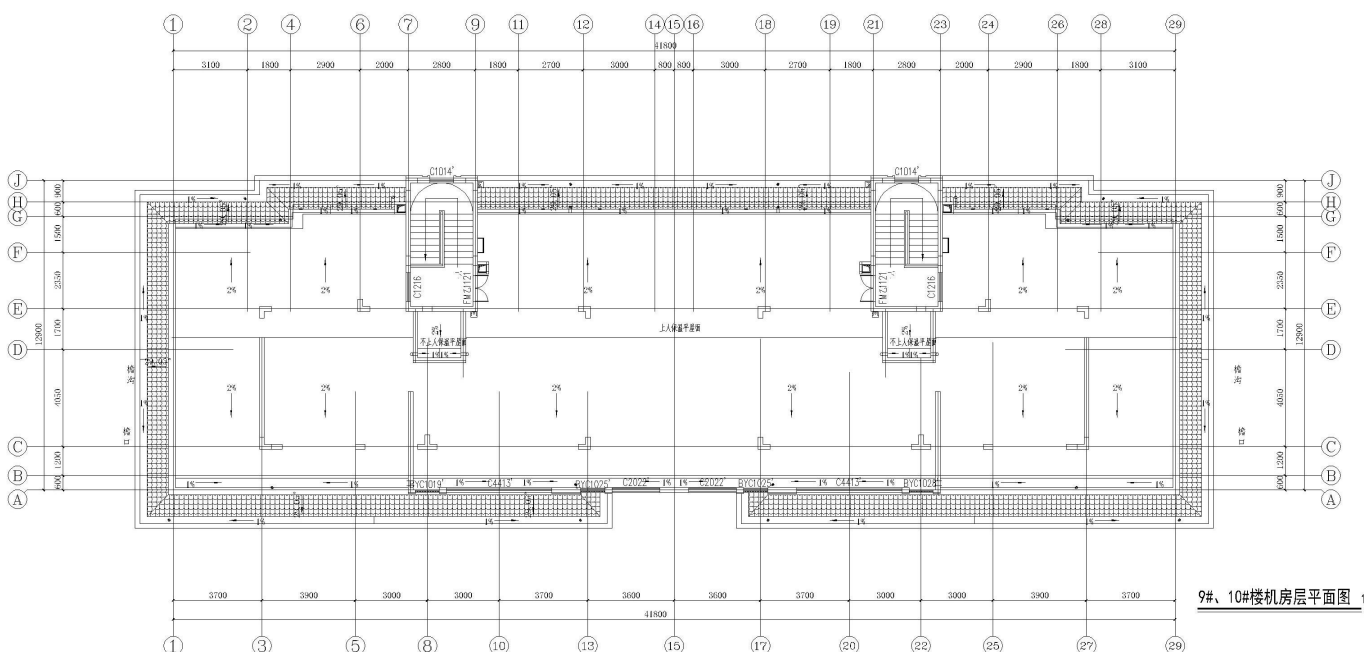


调整后平面图

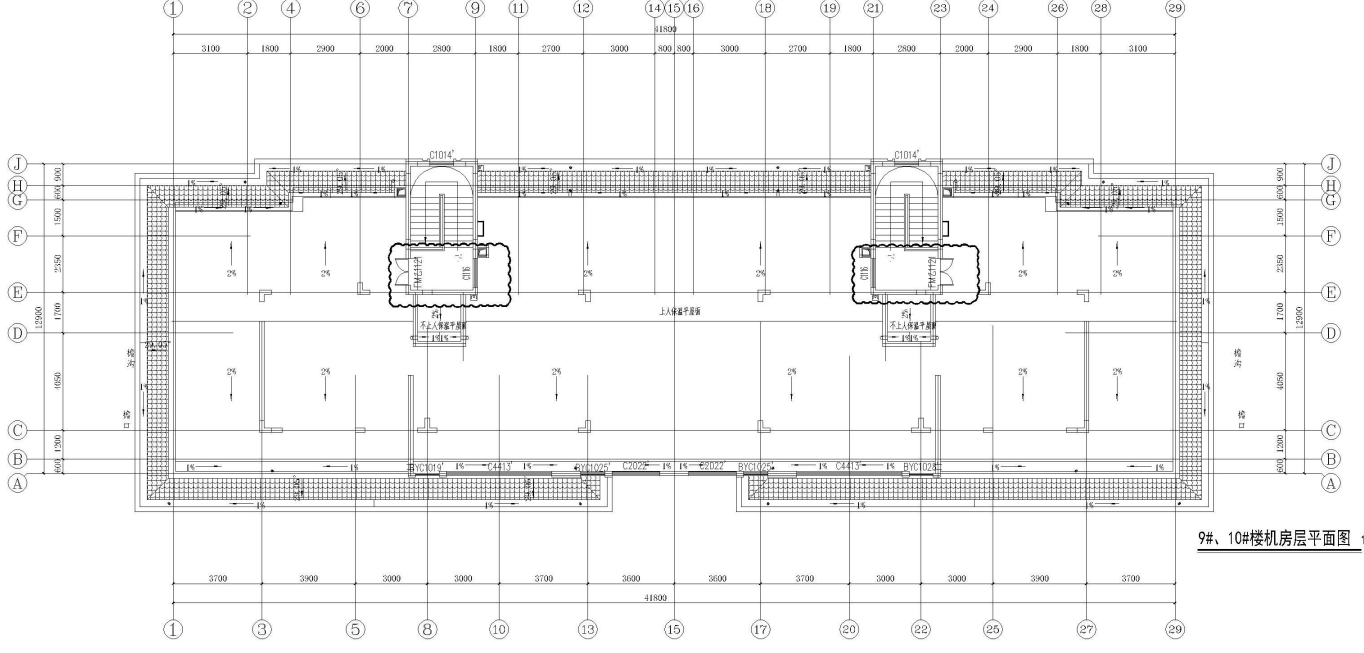


2、项目5#~13#楼屋顶出屋面门FM乙1121和窗C1216调整

调整前平面图



调整后平面图

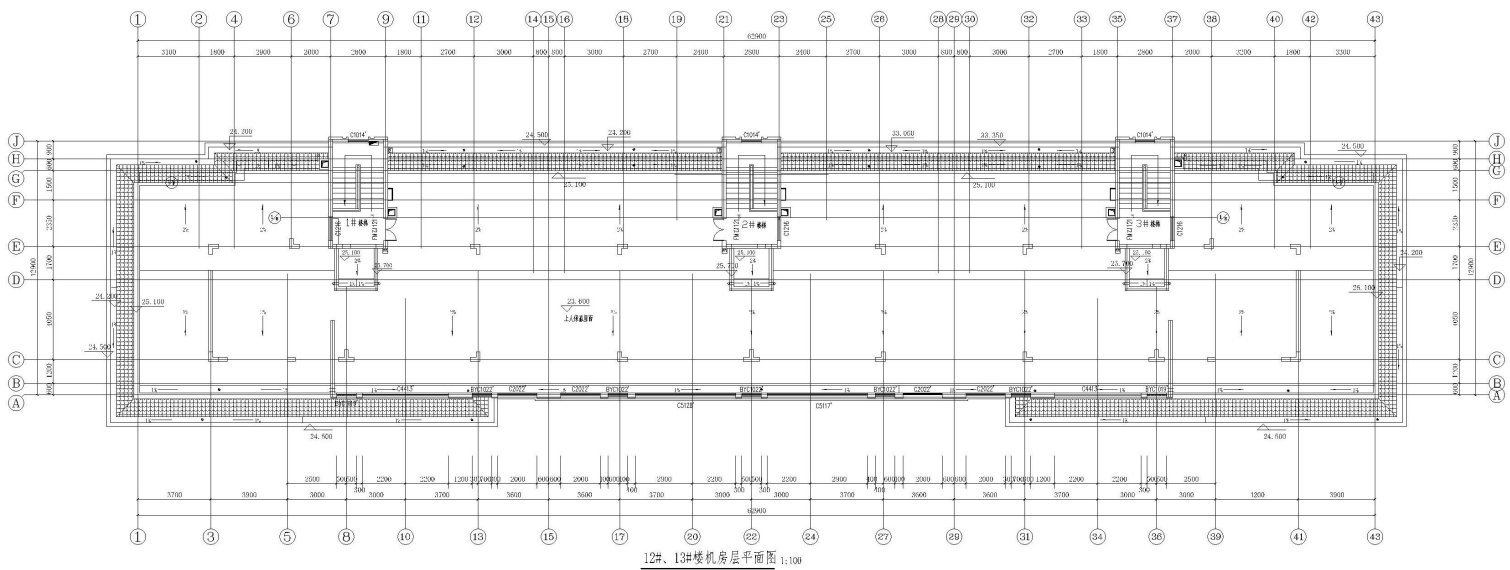
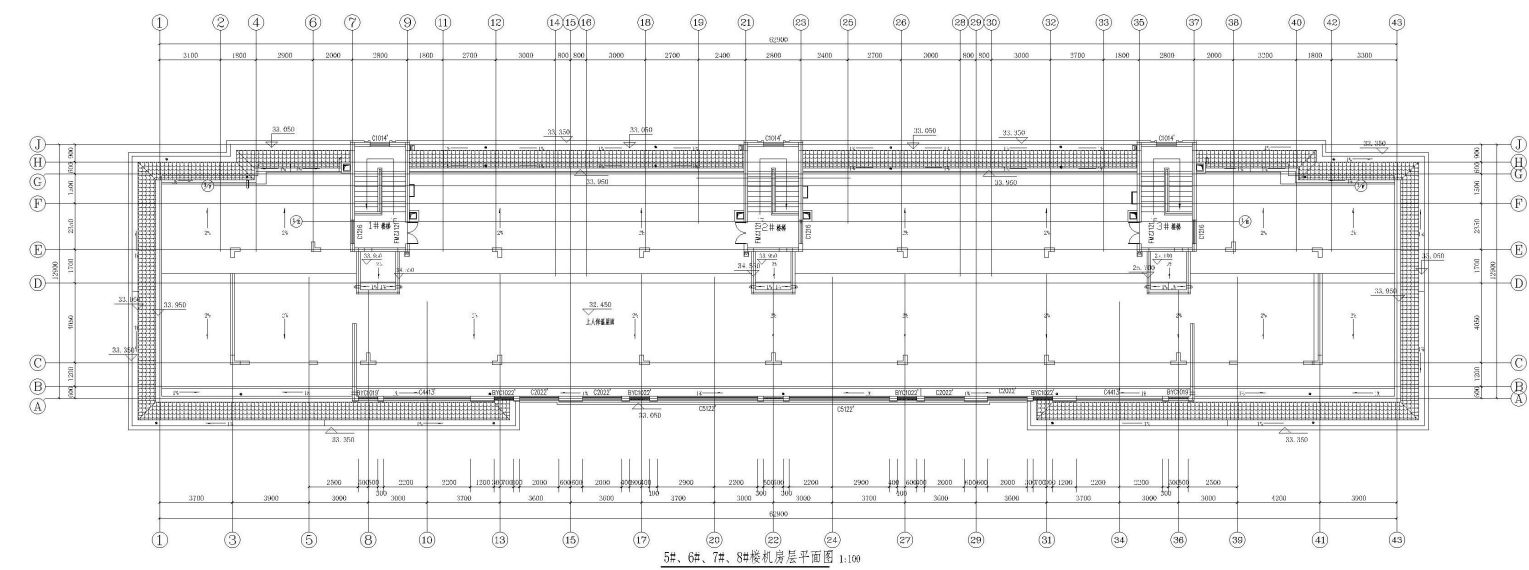


滁州市建设项目规划批前公示

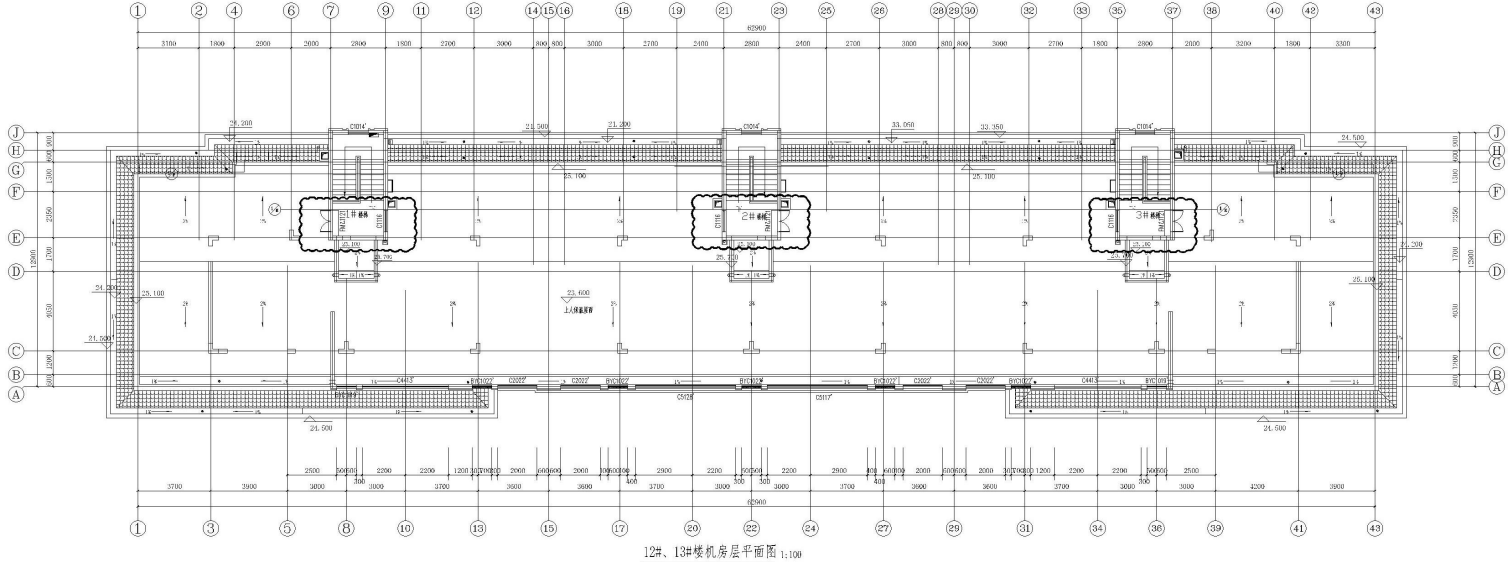
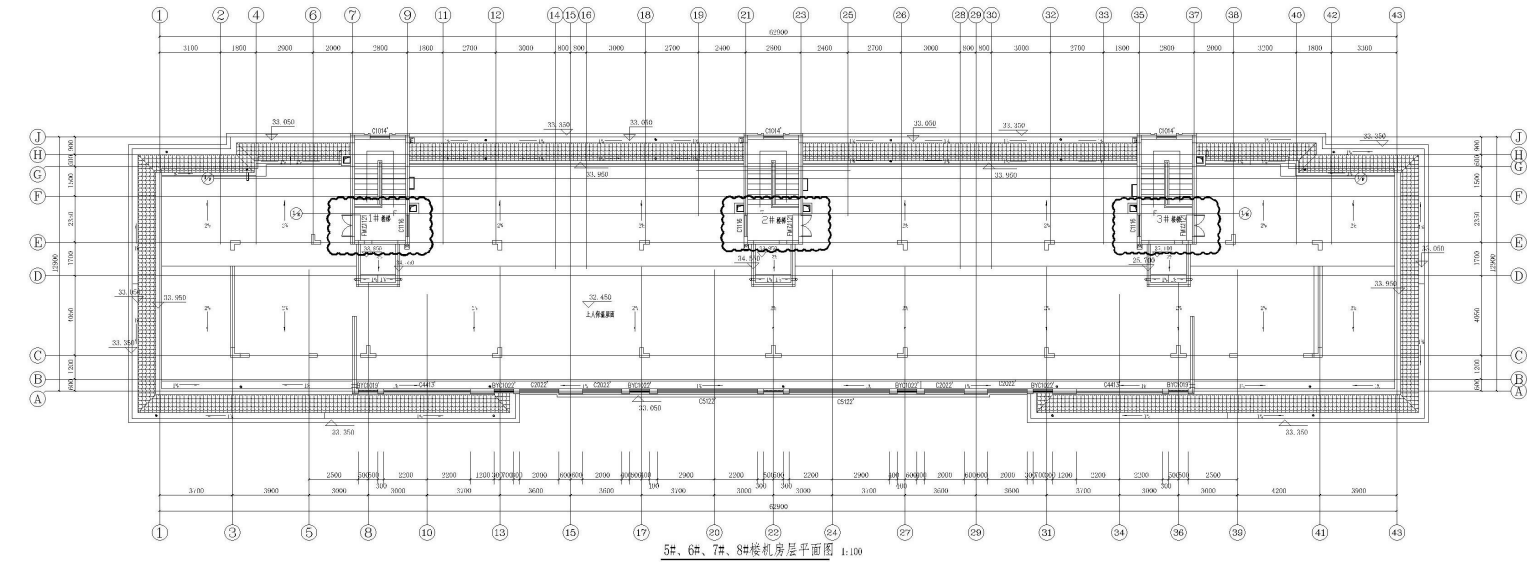
明湖源著项目方案调整

2、项目5#~13#楼屋顶出屋面门FM乙1121和窗C1216调整

调整前平面图



调整后平面图

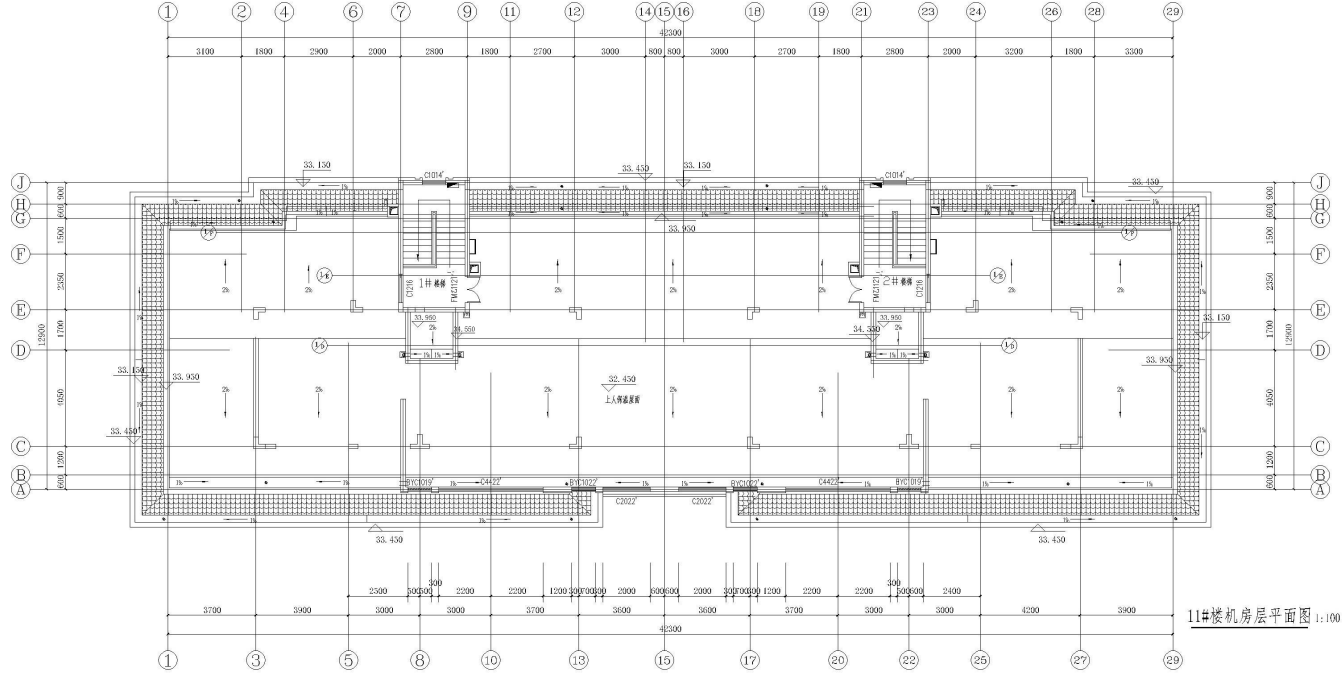


滁州市建设项目规划批前公示

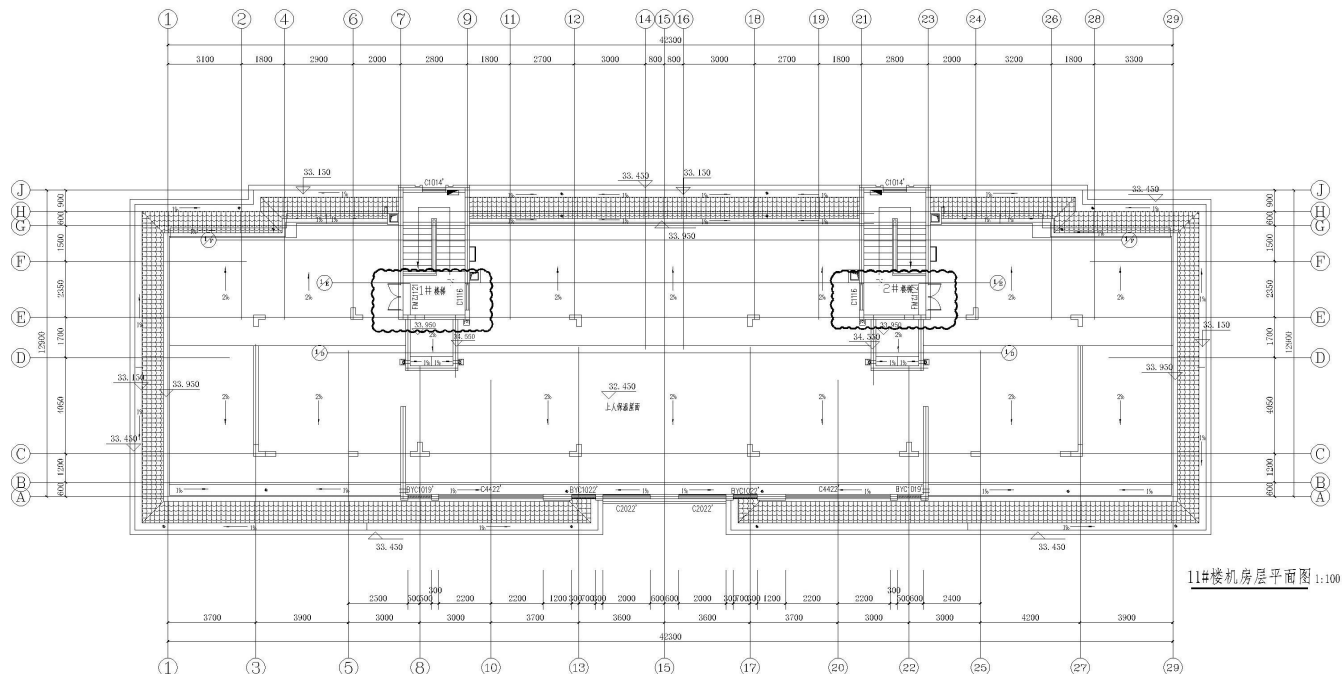
明湖源著项目方案调整

2、项目5#~13#楼屋顶出屋面门FM乙1121和窗C1216调整

调整前平面图

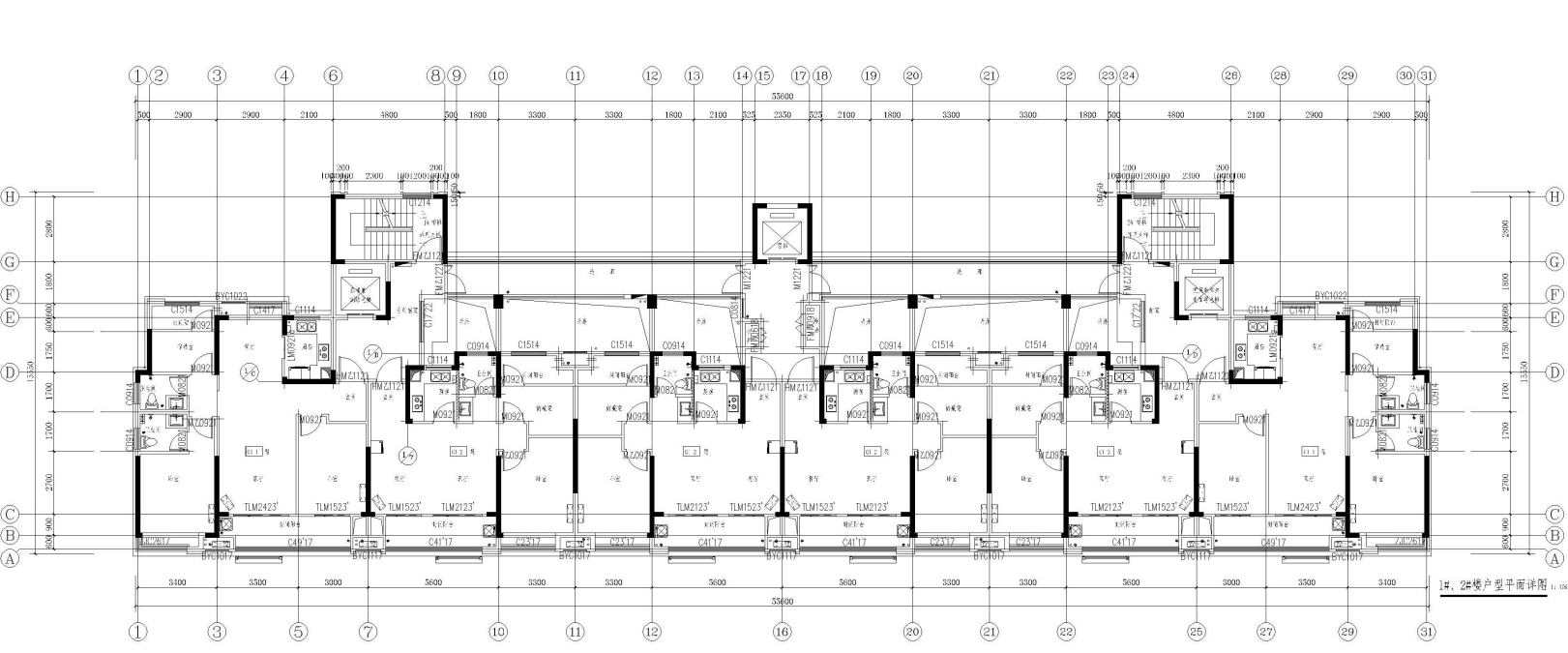


调整后平面图

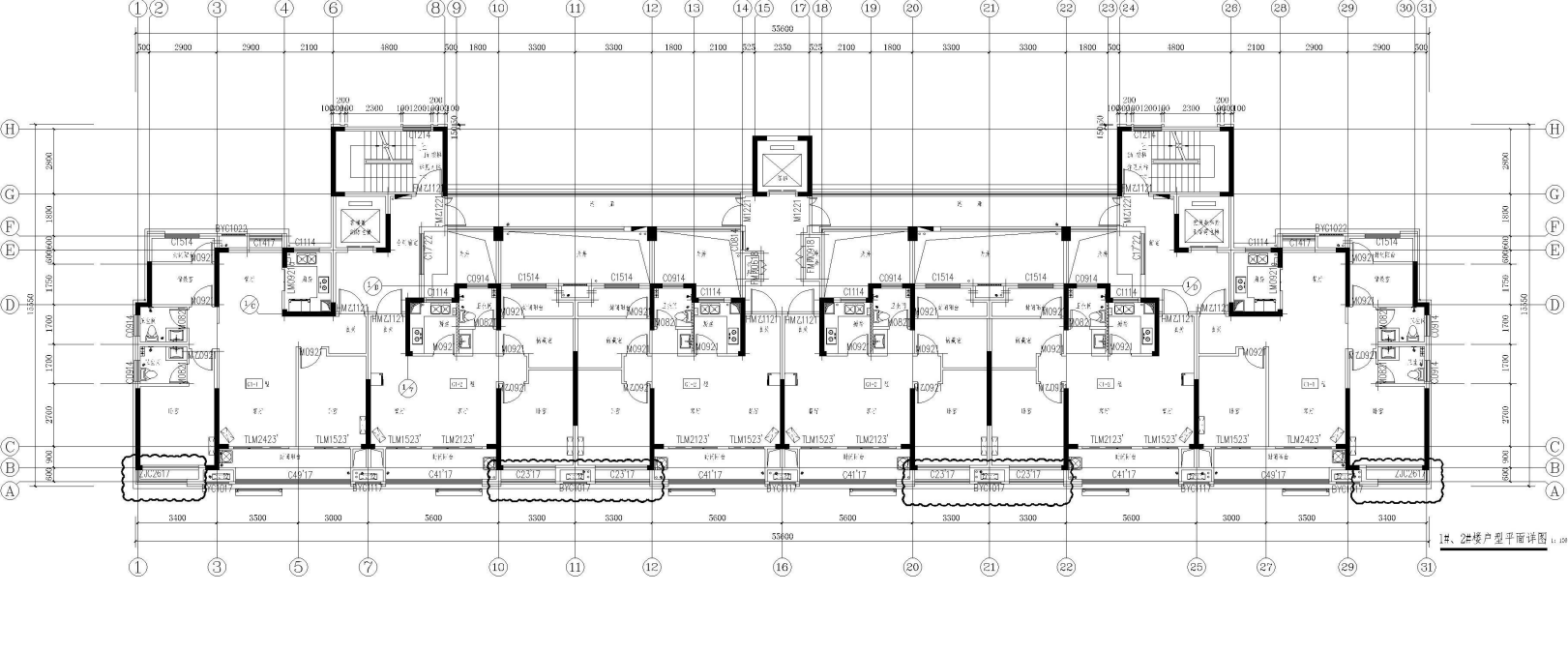


3、项目1#、2#楼住宅南卧室窗户开启方式及飘窗护栏位置调整。

调整前平面图



调整后平面图

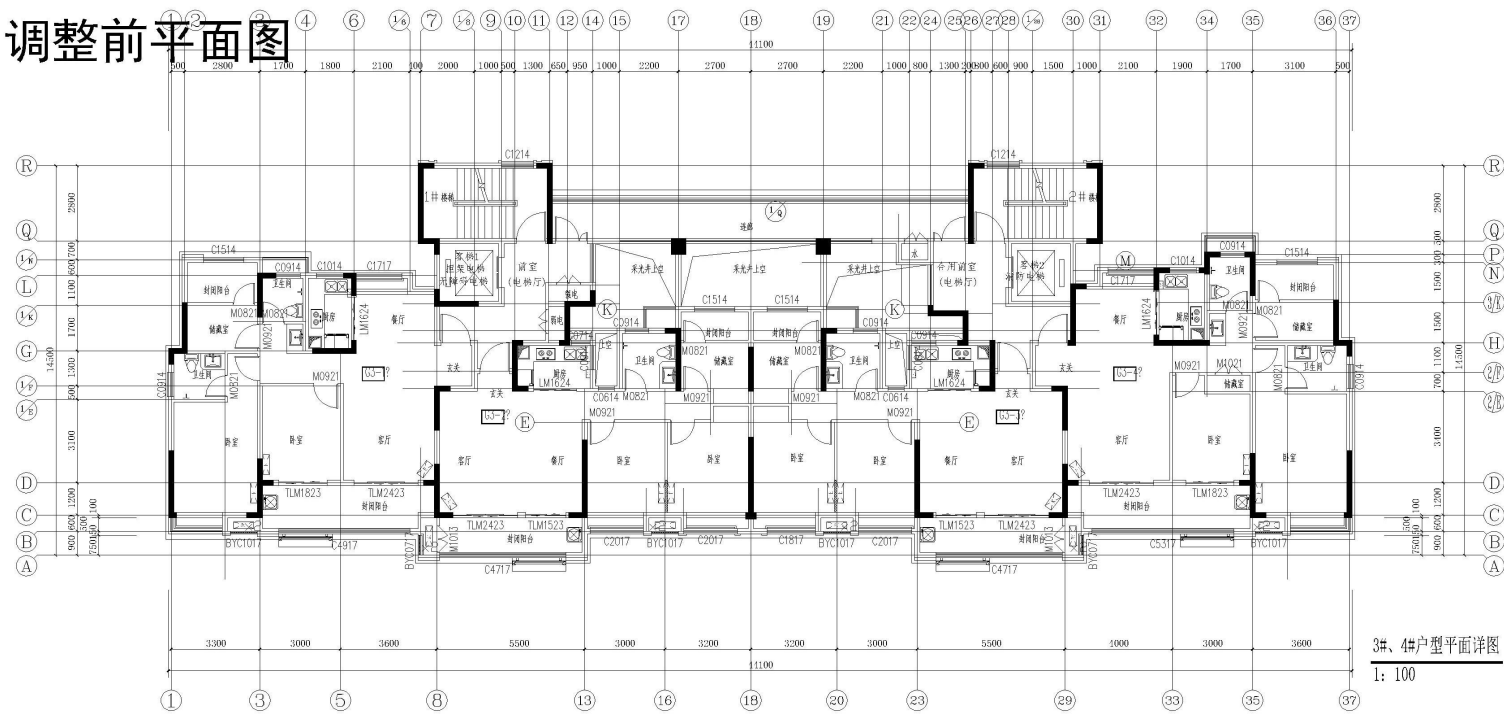


滁州市建设项目规划批前公示

明湖源著项目方案调整

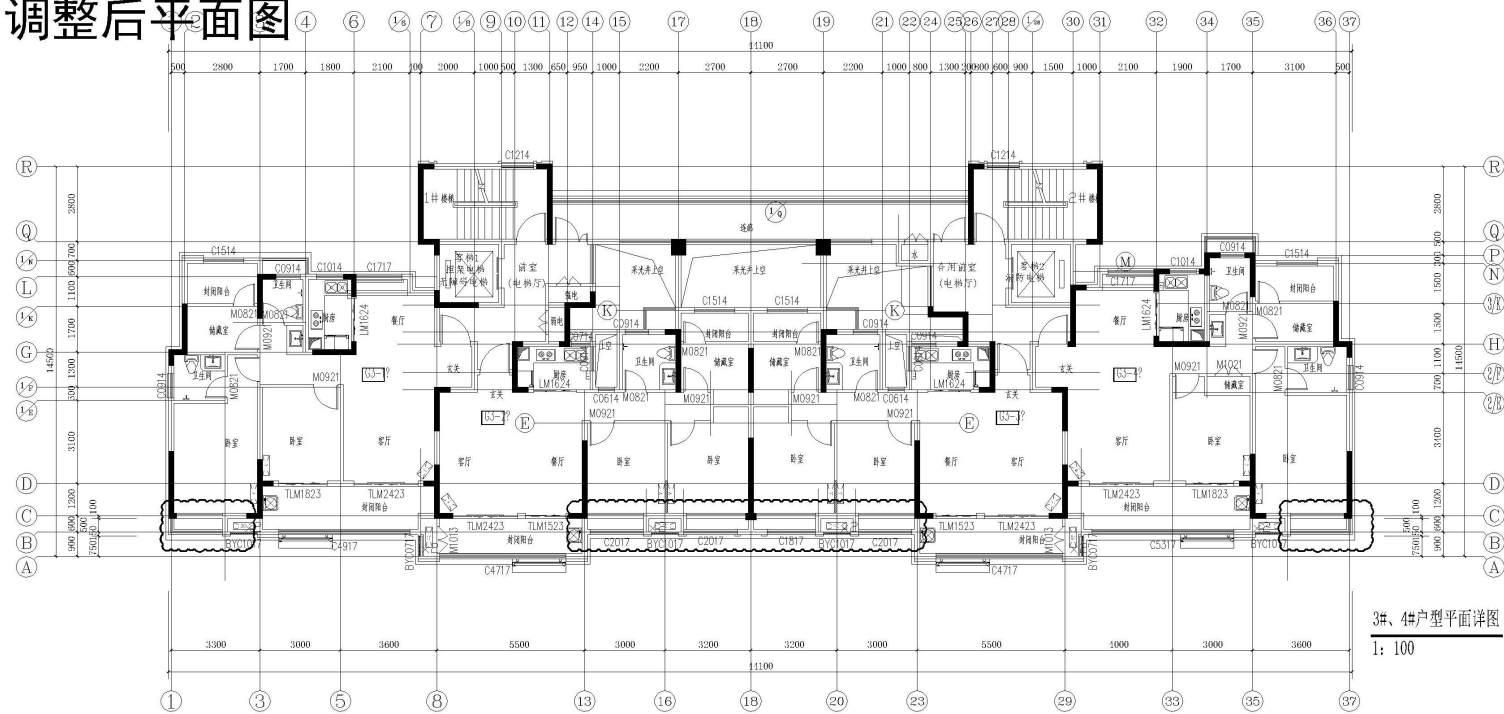
3、项目3#、4#楼住宅南卧室窗户开启方式及飘窗护栏位置调整。

调整前平面图



3#、4#户型平面详图
1: 100

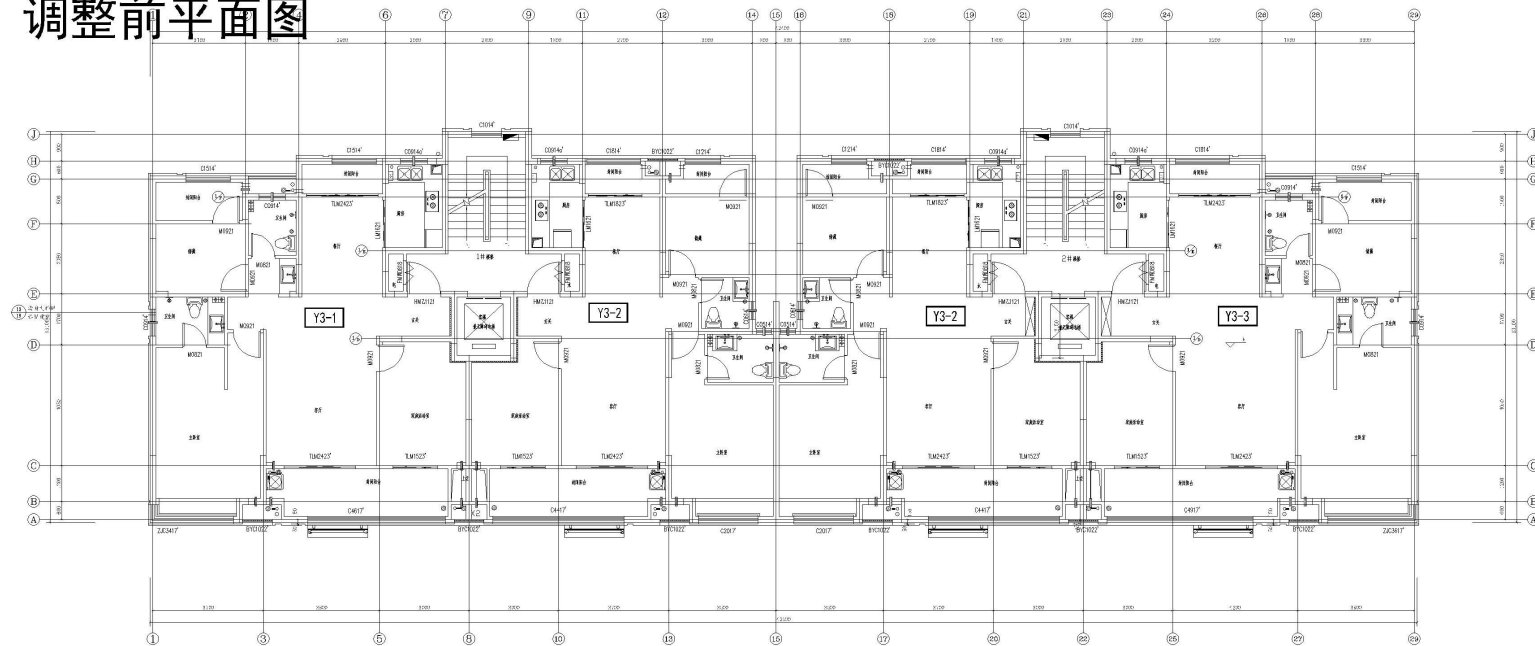
调整后平面图



3#、4#户型平面详图
1: 100

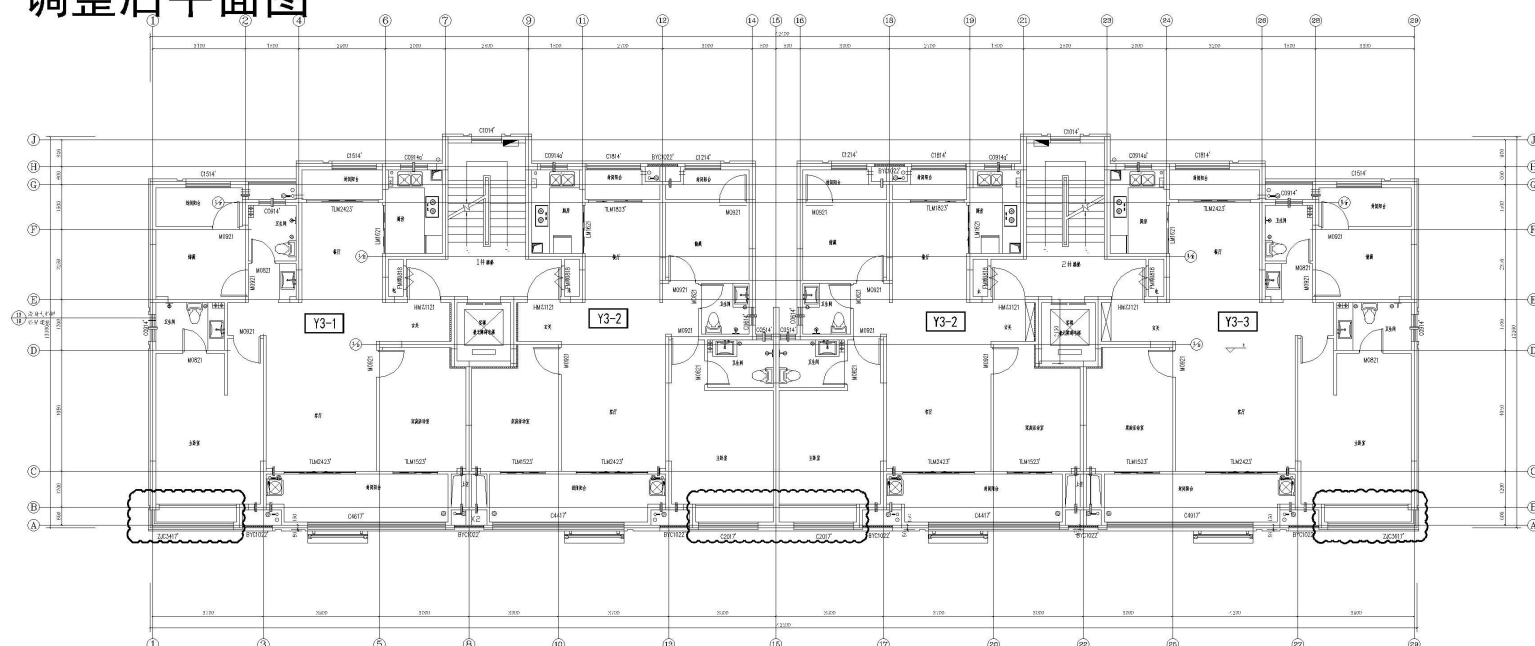
3、项目5#、6#、7#、8#、11#、12#、13#楼住宅南卧室窗户开启方式及飘窗护栏位置调整。

调整前平面图



5#、6#、7#、8#、11#、12#、13#楼户型平面详图 1:100

调整后平面图



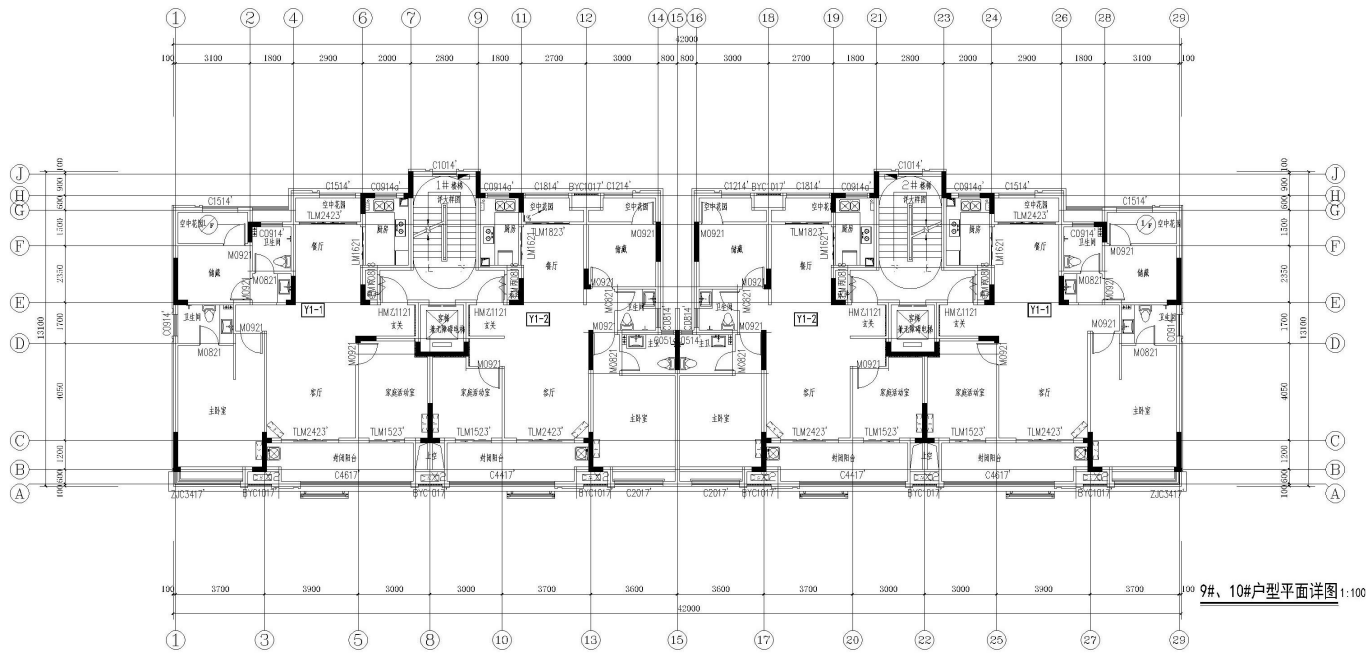
5#、6#、7#、8#、11#、12#、13#楼户型平面详图 1:100

滁州市建设项目规划批前公示

明湖源著项目方案调整

3、项目9#、10#楼住宅南卧室窗户开启方式及飘窗护栏位置调整。

调整前平面图



调整后平面图

