

滁州市建设项目规划批前公示

凤翔东路（紫薇路-清琅别院二期出入口）工程规划设计方案

为推行政务公开，引导公众参与和监督，根据《中华人民共和国城乡规划法》与《中华人民共和国行政许可法》规定，现对本项目予以批前公示。批前公示旨在征询公众意见，并非最终审批结果。如相关利害人对该规划项目有异议，请在公示期内按照下列提供的联系方式以书面等法定形式进行反馈，或至滁州市自然资源和规划局政策法规科申请听证，公示意见将作为审批决策的参考依据。

一、项目概况

滁州市凤翔东路（紫薇路-清琅别院二期出入口）位于南谯区清琅别院小区一期与二期之间，西起紫薇路，东至清琅别院小区二期出入口，全长 260.347 米，道路等级为城市支路，道路红线宽 20 米。设计内容包括道路工程、排水工程、交通工程。具体内容详见总平面图。

二、公示时间

共 7 个工作日（2024 年 02 月 28 日—2024 年 03 月 07 日）

三、公示地点

- 1、建设项目现场对外醒目位置
- 2、滁州市自然资源和规划局网站

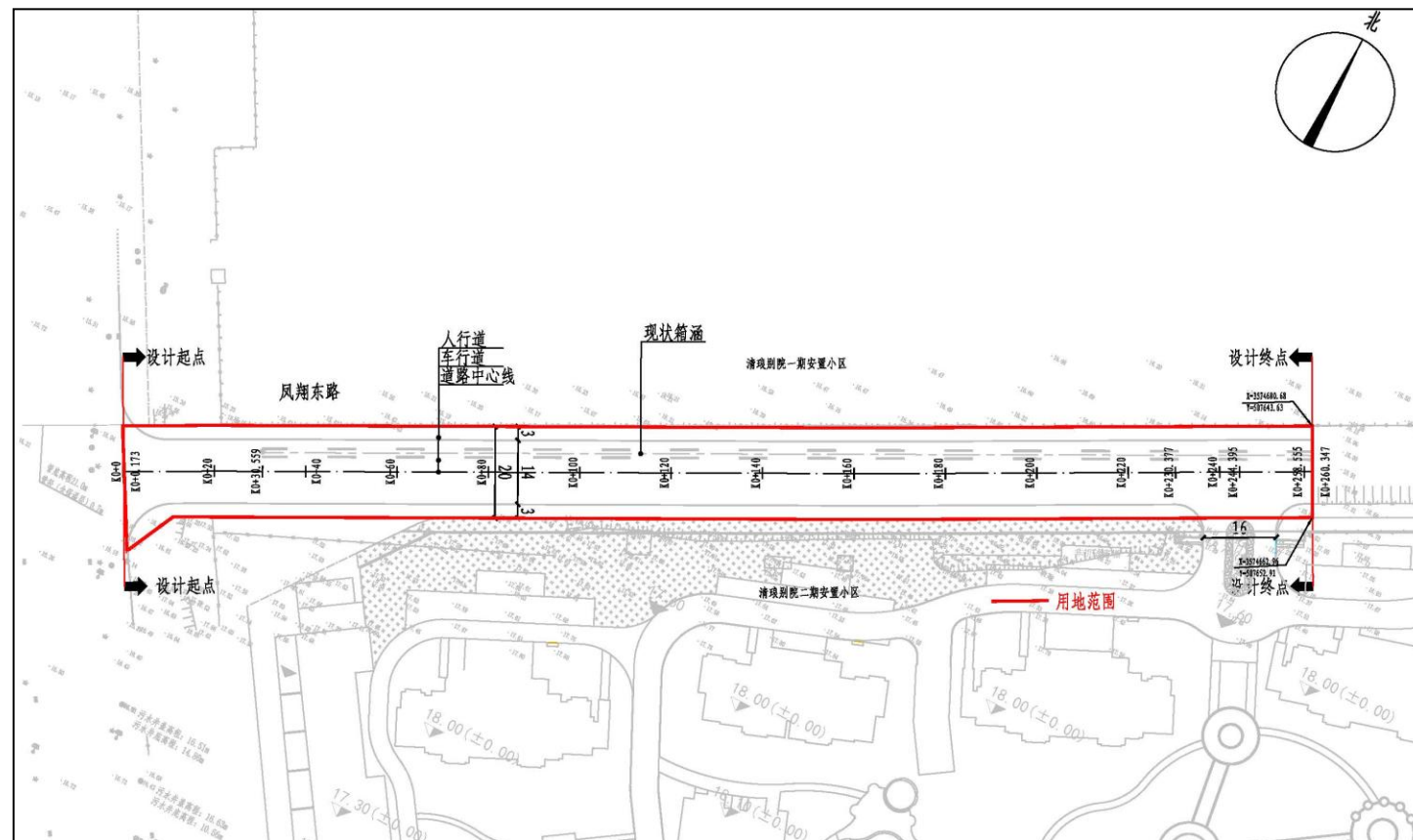
四、联系方式

- 1、滁州市自然资源和规划局市政工程规划科、政策法规科
- 2、联系电话：3067669 3067297
联系人：杨睿智 周存婉
邮箱：szghk404@163.com

五、项目区位图



六、总平面图



注：绿化景观以园林部门审定方案为准